



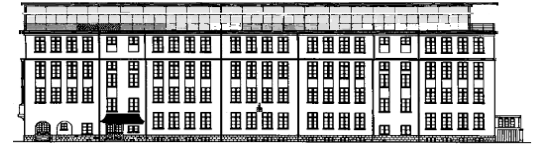
Anmeldeprozess für weiterführende Schulen



Diese Zusammenstellung dient der frühzeitigen Information und ist ohne Gewähr!

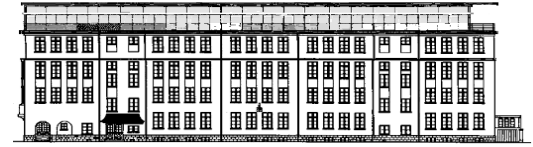
Irrtümer können nicht ausgeschlossen werden und daher übernehmen weder die Barchschule noch die Autoren eine Gewähr für Aktualität, Richtigkeit und Vollständigkeit der bereitgestellten Inhalte.

Alle in dieser Präsentation enthaltenen Angaben und Informationen sind nach bestem Wissen zusammengestellt und überprüft.



Schulform	Eignung	Gutachten	Anmeldung
Berufliches Gymnasium (BG)	ja	ja	01. März 2015
Gymnasiale Oberstufe (GO)			Abgabe an BS: 15. Februar 2015





Schulform

Eignung

Gutachten

Anmeldung

Fachoberschule
(FOS)

ja

ja

31. März 2015

Abgabe an BS:

.....




**Jahrespraktikum
bis Mai 2015 suchen!**

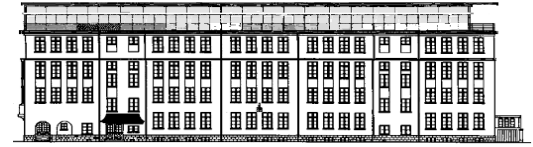
Gute Erfolgchancen bestehen

bei den Noten 2,2,3 in den
Hauptfächern

Empfehlung:

parallele Bewerbung
um eine
Ausbildungsstelle!!!





Schulform	Eignung	Gutachten	Anmeldung
Zweijährige Höhere Berufsfachschule (HBFS)	ja	-	30. April 2015 Abgabe an BS: Februar 2015

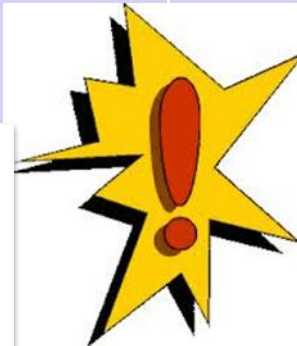


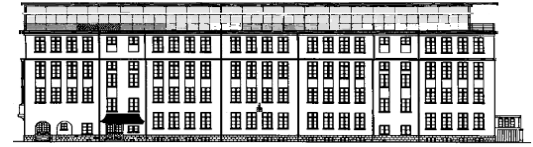
Fremdsprachensekretariat:

In den Fächern Deutsch und Englisch

mind. Note 3,

sonst erfolgt eine Prüfung





Schulform

Gutachten

Anmeldung

Einjährige
Berufsfachschule bzw.
Höhere Handelsschule

-

Bis zum

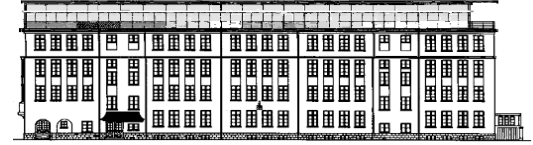
...



Zugangsvoraussetzung:

Realschulabschluss!!!





Wichtige Unterlagen bei der Anmeldung

- Lebenslauf und Bildungsgang in tabellarischer Form mit Lichtbild
- Zeugnisse der Klasse 9 (2. Hj.) und 10 (1. Hj.)
- Aufenthaltserlaubnis (THS)
- Gesundheitszeugnis (THS)
- Kopie des Passes
- FOS: **Zusage des Praktikumsplatzes**
Bescheinigung der Berufsberatung

